

# Adoleszenzpsychiatrie

**Die Perspektive des Diakonischen  
Werkes Mecklenburg-Vorpommern und  
seiner Mitgliedseinrichtungen**

**Antonia Kowe**

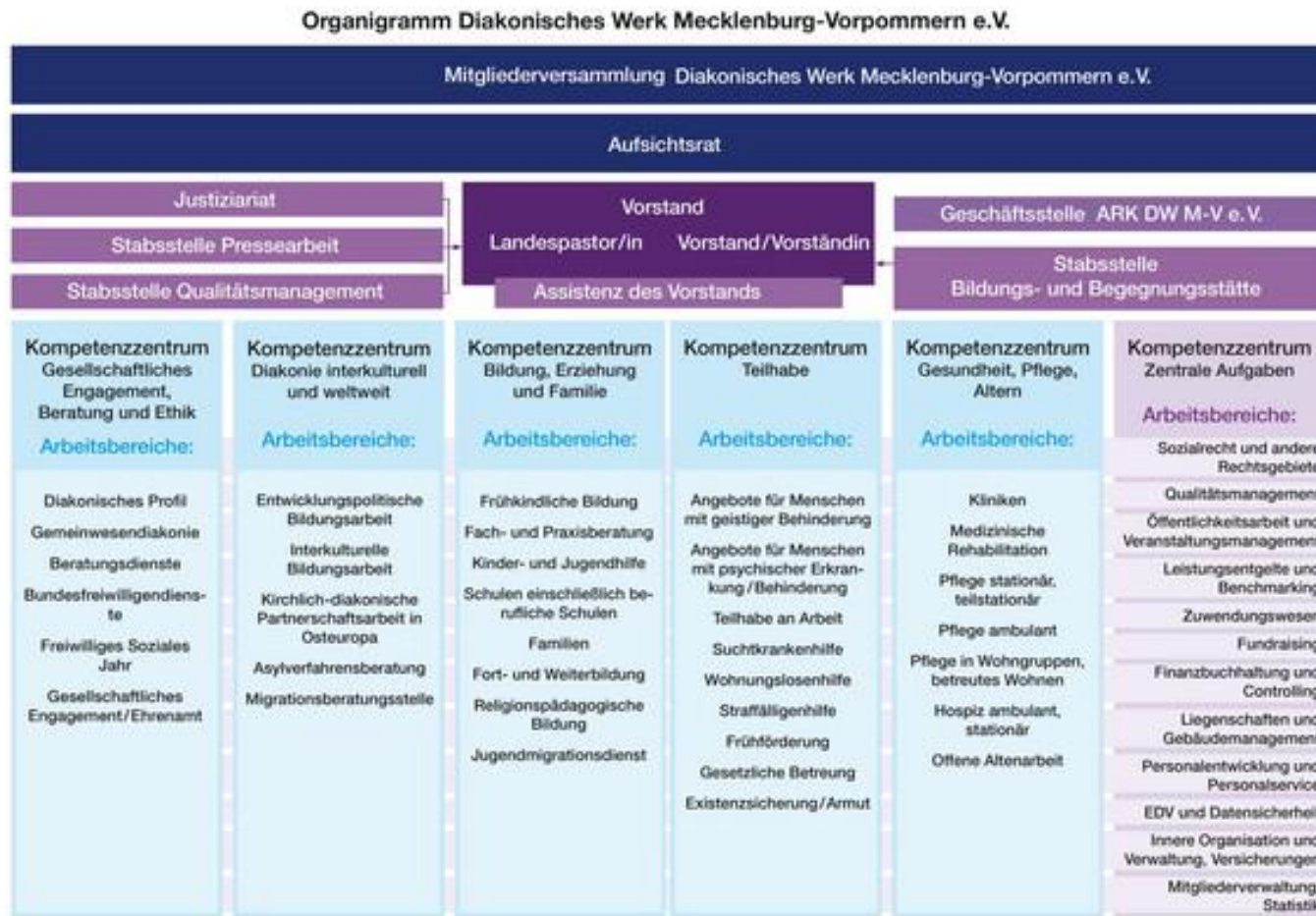
**Diakonisches Werk Mecklenburg-Vorpommern e. V.**

**Kompetenzzentrum Teilhabe**

**Angebote für Menschen mit psychischen Beeinträchtigungen/  
Behinderungen**

**21.09.2022**

# Verortung von Adoleszenzpsychiatrie am Diakonischen Werk Mecklenburg-Vorpommern



Stand 22.2.2022

## Ergebnisse einer hausinternen Recherche

- **21 Angebote für Jugendliche und junge Volljährige mit psychischen Erkrankungen**
  - Bei 9 Angeboten Verweis auf § 41 SGB VIII
  - Bei 4 Angeboten konkreter Verweis auf Adoleszenz
    - Adoleszenzsprechstunde (1)
    - Therapeutisches Wohnen (2)
    - Ambulant betreutes Wohnen (1)
  - Bei einem Angebot Spezialisierung Übergewicht/Adipositas

# Adoleszentensprechstunde am Krankenhaus Bethanien

- Ärztlich geführte Spezialsprechstunde im Rahmen der psychiatrischen Institutsambulanz des Evangelischen Krankenhauses Bethanien
- Angebot für Jugendliche und junge Volljährige im Alter zwischen 18 und 24 Jahren seit 2018
- Ärztliche Termine in der Regel Dienstag nachmittags nach Voranmeldung
- Kontaktmöglichkeit zum institutsinternen Sozialdienst nach dem Erstgespräch, der bei Bedarf seinerseits Kontakt zum Jugendamt und zum Sozialamt herstellt
- Möglichkeit zur Weiterbehandlung beim psychologischen Dienst der Klinik

Leitung: Frau Dr. Lerch

Telefon: 03834 543-450

Email: [reha@odebrechtstiftung.de](mailto:reha@odebrechtstiftung.de)

# Experteninterview mit einer Einsatzstellenleitung im Trainingswohnen für junge Heranwachsende ab 16 Jahren

## Besonderheiten in der Adoleszenzpsychiatrie

### **Intensivere Arbeit**

„[...] ich glaube es ist intensiver, die Arbeit mit diesen Jugendlichen.“

### **Bedarf längerer Betreuungszeiten**

„Also wir wissen, dass Adoleszenz immer schwierig ist, ne. Und deswegen wollen wir denen nach Möglichkeit die Chance geben, bei uns länger verbleiben zu dürfen.“

### **Bedarf nach Zusammenleben mit Gleichaltrigen**

„[...] wenn wir auch stationäre Jugendliche haben, die psychisch wirklich richtig krank sind, dass die dann eben in Wohngruppen müssen, wo überwiegend ältere Leute sind.“

# Experteninterview mit einer Einsatzstellenleitung im Trainingswohnen für junge Heranwachsende ab 16 Jahren

## Vernetzung

### **Zusammenarbeitende Institutionen**

„Überwiegend mit Jugendamt, Sozialamt, ja das sind die Hauptinstitutionen, ne. Genau. Aja, ansonsten, sowas wie Ärzte, Jobcenter, alles ringsum, ne.“

### **Verschiedene Altersgrenzen gelten bei den Ämtern**

„Ansonsten ist das natürlich so, dass die, wenn sie 18 werden, tja sagt die Jugendhilfe, ja, können wir beenden [...]“

### **Unklarheit über Zuständigkeit**

„Ich glaube, dass es immer Probleme gibt zwischen Jugendamt und Sozialamt, ne, weil, genau, die Zuständigkeit immer wieder überprüft werden muss. Ab wann ist jetzt wirklich Sozialamt zuständig, ne, wie behindert ist dieser junge Mensch, ist, muss das Jugendamt da tätig sein oder ist das schon Sozialamt.“

# Experteninterview mit einer Einsatzstellenleitung im Trainingswohnen für junge Heranwachsende ab 16 Jahren

## Zukünftige Bedarfe

### **Flexible Angebote**

„Ich glaube, dass wir mittlerweile mehr Angebote brauchen und flexiblere Angebote, weil wir wissen, dass manche Krankheiten so extrem sind, dass sie in keinen Gruppen geführt werden können, dass man meistens so eine 1:1-Geschichte braucht, gerade auch diese Jugendlichen, die sehr freiheitsliebend sind. Ne, dass die auch ihr Ding selber machen wollen und ich glaube diese Angebotspalette *[ist]* sehr, sehr gering.“

### **Angebote zur Suizidprävention**

„So und gerade, bei Todessehnsucht oder *[für Personen, die]* hochgradig suizidal sind, dann fehlt es glaube ich ganz groß an der Angebotspalette.“

## Zusammenfassung und Ausblick

- Übergreifendes Thema für die Kompetenzzentren Gesundheit, Pflege, Altern (GPA), Teilhabe und Bildung, Erziehung und Familie (BEF) am DW

→ **Potenzial: Stärkere Vernetzung zu dem Thema am DW**

- Diakonische Angebote zur Adoleszenzpsychiatrie im Spannungsfeld zwischen SGB V, VIII und IX

→ **Potenziale:**

- **Verbesserung der Auffindbarkeit der Angebote**
- **Stärkere Vernetzung zu dem Thema zwischen den diakonischen Angeboten**
- **Personenzentrierte Ausrichtung bestehender Angebote im Sinne des BTHG**
- **Thematischer Fokus auf Suizidprävention, methodischer Fokus auf Partizipation**



Quelle: <https://sozialpsychiatrie-mv.de/kindheit-und-jugend/adoleszentenpsychiatrie/>



**Vielen Dank für Ihre Aufmerksamkeit!**

**Alle diakonischen Angebote unter**

**<https://www.diakonie-mv.de/hilfe-suchen/angebote-finden>**

Antonia Kowe

Diakonisches Werk Mecklenburg-Vorpommern e. V.

Kompetenzzentrum Teilhabe

Angebote für Menschen mit psychischen  
Beeinträchtigungen/ Behinderungen

Email: [kowe@diakonie-mv.de](mailto:kowe@diakonie-mv.de)

Tel.: 0385 5006-139